

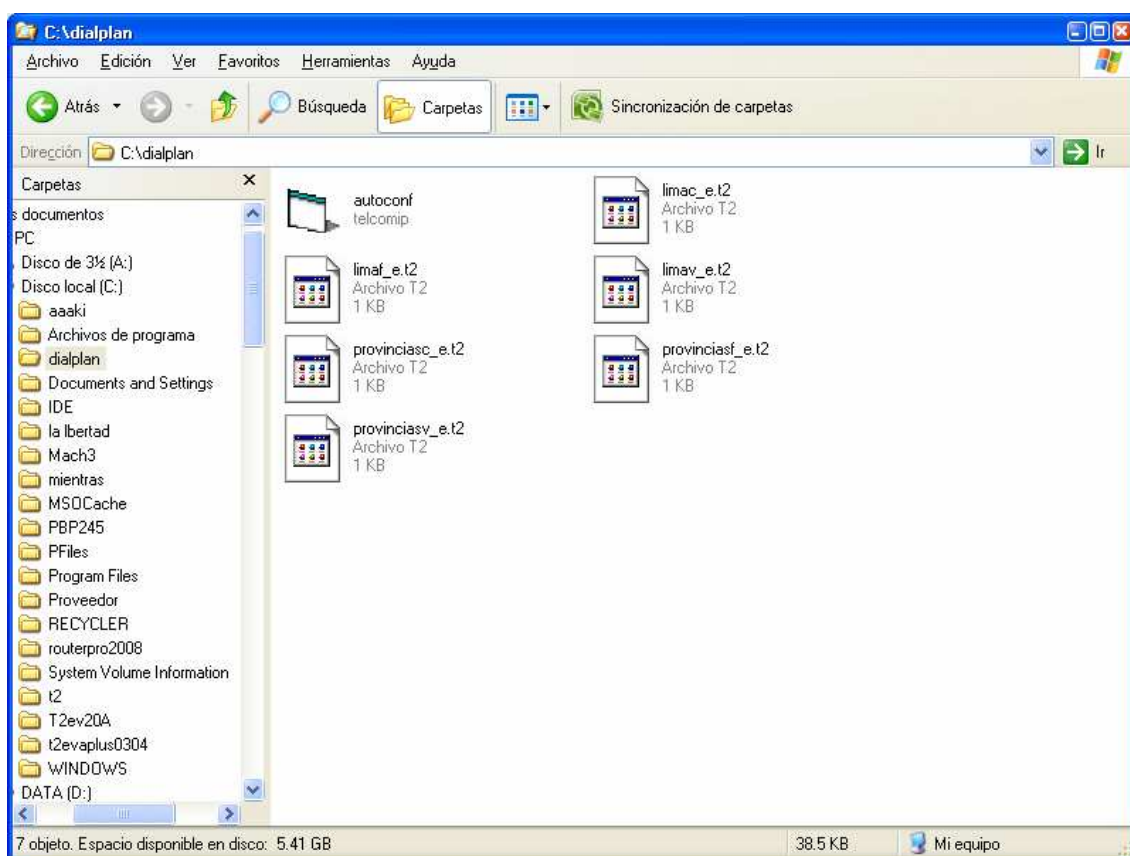
CONFIGURADOR AUTOMATICO

Es una herramienta hecha para facilitar, la configuración de equipos que ya estén puesto y funcionando en tu locutorio.

También es una prueba para tu cableado, ya que con cableados mal hechos se va a notar el error, que antes te aparecía esporádicamente.

Tu sistema de cableado debe estar sin ningún problema.

Consta de zip que contiene las reglas de marcado y el ejecutable



Ela archivo autoconf.exe, de acuerdo a los parámetros que hayas puesto, provincias o lima, fijo, celular, voip. Llama a los archivos que están en la misma carpeta y los utiliza para la configuración.

Si deseas que salgan con los parámetros que tú requieras, lo que tienes que hacer es variar esos parámetros, el configurador automático los llama, y graba con tus cambios. Deben tener exactamente el mismo nombre.

Toda esta carpeta debe estar en c:/dialplan
No subcarpetas, no carpetas

Con que herramienta modificarlo y que se debe modificar

http://www.telcomip.com/download/software/t2conf5xx/t2conf_inst_5xx.pdf